

SH 鵜飼建売住宅

価格

3,947^(税込)
万円

土地面積
建物面積

166.32㎡ (50.31坪)
105.16㎡ (31.81坪)



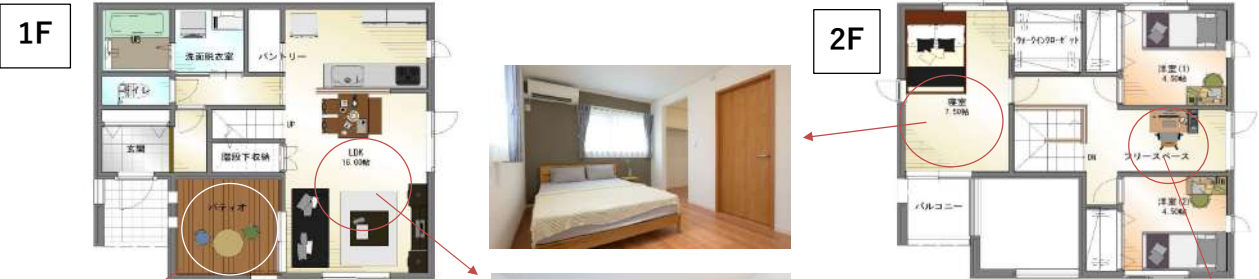
施設名	距離
ふじなでしこども園	380 m
鵜飼保育園	688 m
マイヤ 滝沢店	450 m
滝沢中央病院	800 m
飯島医院	501 m
岩手銀行滝沢支店	850 m
デイリーヤマザキ滝沢ニュータウン店	447 m
滝沢ニュータウン2工区公園	220 m
滝沢ニュータウン郵便局	550 m
滝沢市役所	1200 m

所在地	滝沢市鵜飼向新田7番118	
交通	『滝沢ニュータウン中央』 バス停 229m	
地目	宅地	
用途地域	第一種住居地域	
建物の主たる構造	木造枠組壁工法	
建ぺい率	60%	
容積率	200%	
道路	北西側 6m	
設備	公営・上下水道 東北電力	
小学校	鵜飼小学校	1100m
中学校	滝沢南中学校	1800m
建築確認番号	第R04-1-2362-0号	
入居予定年月	2023年12月末 以降	
取引態様	売主	
備考	寒冷地エアコン4台・エコキュート IHクッキングヒーター・食洗機 Knew光セラ18外壁 太陽光発電システムシェアE搭載	

頭金0円 !!
月々76,839円
北日本銀行変動金利 0.65%
(返済期間 40年)
(ボーナス 99,509円)



家具付き物件 !!



売主・施工 建設業免許 国土交通大臣許可(般-22)第23867号
宅地建物取引業 国土交通大臣(2)第8869号

株式会社シリウス 盛岡西店

連絡先 0120-322-147