

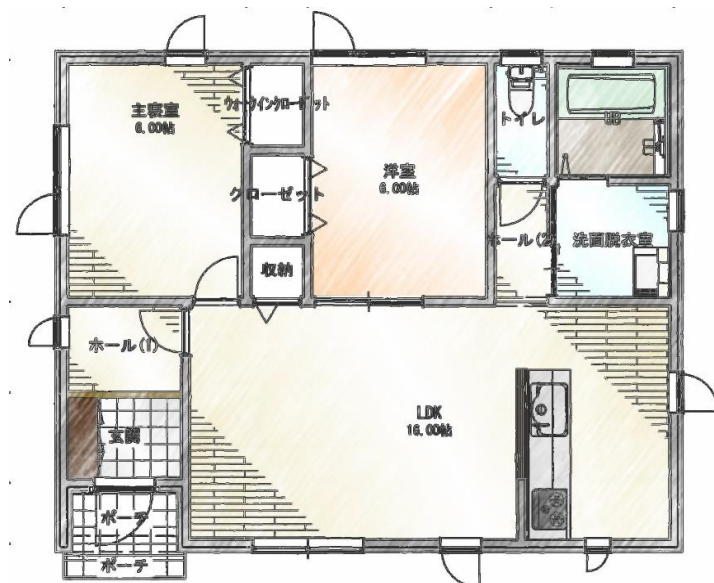
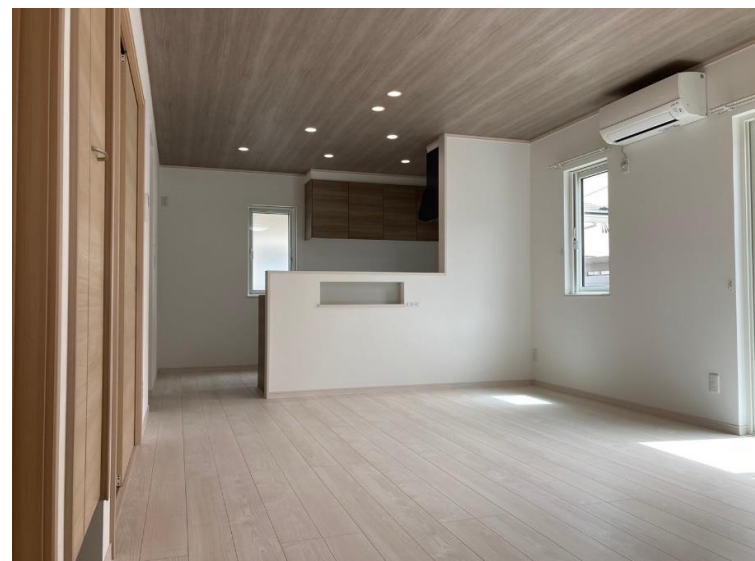
# 若葉町建売住宅

価格

**2,325**(税込)  
万円



土地面積	165.30㎡(50.00坪)
建物面積	64.59㎡(19.53坪)
所在地	花巻市若葉町二丁目595番2
交通	JR東北本線 / 花巻駅1500m
地目	宅地
用途地域	第一種住居専用地域
建物の主たる構造	2×4工法
建ぺい率	60%
容積率	200%
道路	公道:西側12m 接道:10.18m
設備	公営上下水道、都市ガス、東北電力
小学校	若葉小学校 200m
中学校	花巻中学校 50m
建築確認番号	第R05-1-2130-0号
完成年月	令和6年4月
手数料	無
取引態様	売主
その他	



- ・エアコン2台
- ・食器棚
- ・食器洗乾燥機
- ・IHクッキングヒーター
- ・太陽光発電システム搭載
- ・設備保証付き
- ・カーポート付き

建設業免許 国土交通大臣許可(般-27)第23867号  
宅地建物取引業 国土交通大臣(2)第8869号



連絡先 **0120-971-070**