

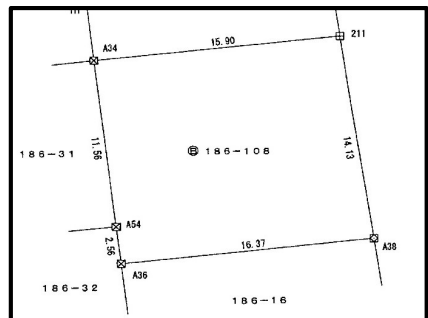
紫波町二日町北七久保

750万円

案内図



施設名	距離
日詰小学校	950 km
紫波第一中学校	2.1 km
古館保育園	1.3 km
紫波町役場	1.5 km
ジョイススーパーロッキー紫波店	750 m
ファミリーマート紫波中央店	1 km
紫波中央駅	1.5 km



土地面積	227.76㎡ (68.89坪)
所在地	紫波郡紫波町二日町北七久保186番108
交通	岩手県交通「御幸新道」バス停 徒歩7分 JR東北本線「紫波中央」駅から 徒歩19分
地目	宅地
用途地域	第一種低層住居専用地域
建ぺい率	50%
容積率	100%
道路	(東側) 公道幅員4.1m
設備	公営・上下水道 個別プロパン
小学校	日詰小学校
中学校	紫波第一中学校
手数料	無
取引態様	売主/建築条件付
地域	
その他	※西側、南東側 法面有

建設業免許 岩手県知事許可(般-21)第20597号
宅地建物取引業 国土交通大臣(2)第8869号



株式会社シリウス
盛岡店

連絡先 **019-656-5652**