

下太田榊5区画

①1,300万円 ②販売済 ③1,200万円
④販売済 ⑤1,340万円

案内図



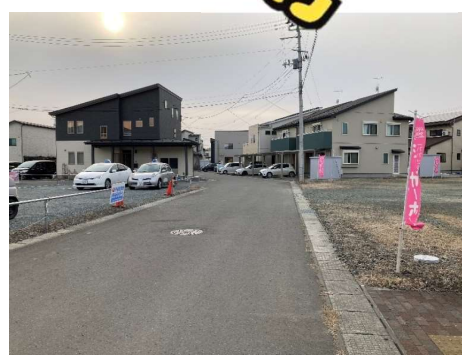
区画図



希少な下太田エリア！
盛岡駅にもアクセスしやすく、病院や公園も近いので子育てしやすい住環境です♪

施設名	距離
太田東小学校	2000 m
大宮中学校	2300 m
下太田保育園	350 m
ビックハウス アイスアリーナ前店	1100 m
デイリーヤマザキ盛岡太田橋店	350 m
中央病院	3400 m
JR盛岡駅	2000 m

土地面積	132㎡(39.93坪) ～155㎡(46.88坪)
所在地	盛岡市下太田榊48番7地内
交通	岩手県交通「下川原」バス停 徒歩3分
地目	宅地
用途地域	第一種住居地域
建ぺい率	60%
容積率	200%
道路	市道6mアスファルト舗装
設備	公営・上下水道 個別プロパン・東北電力
小学校	太田東小学校
中学校	大宮中学校
手数料	無
取引態様	売主/建築条件付
地域	準防火地域
その他	2023年7月造成完了予定



建設業免許 岩手県知事許可(般-21)第20597号
宅地建物取引業 国土交通大臣(2)第8869号



盛岡店

連絡先 019-656-5652