

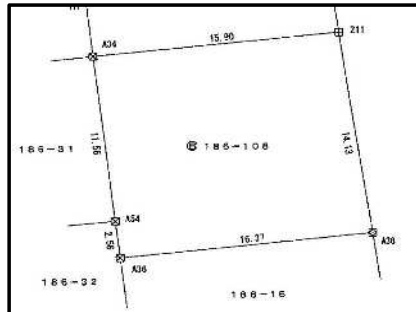
# 紫波町二日町北七久保

# 750万円

## 案内図



施設名	距離
古館小学校	1.2 km
紫波第一中学校	2.1 km
古館保育園	1.3 km
紫波町役場	1.5 km
ジョイススーパーロッキー紫波店	750 m
ファミリーマート紫波中央店	1 km
紫波郵便局	1.4 km



土地面積 227.76㎡ (68.89坪)

所在地 紫波郡紫波町二日町北七久保186番108

交通 岩手県交通「御幸新道」バス停 徒歩7分  
JR東北本線「紫波中央」駅から 徒歩19分

地目 宅地

用途地域 第一種低層住居専用地域

建ぺい率 50%

容積率 100%

道路 (東側) 公道幅員4.1m

設備 公営・上下水道  
個別プロパン

小学校 古館小学校

中学校 紫波第一中学校

手数料 無

取引態様 売主/建築条件付

地域

その他 ※西側、南東側 法面有

建設業免許 岩手県知事許可(般-21)第20597号  
宅地建物取引業 国土交通大臣(2)第8869号

 **株式会社シリウス**  
盛岡店

連絡先 **019-656-5652**