

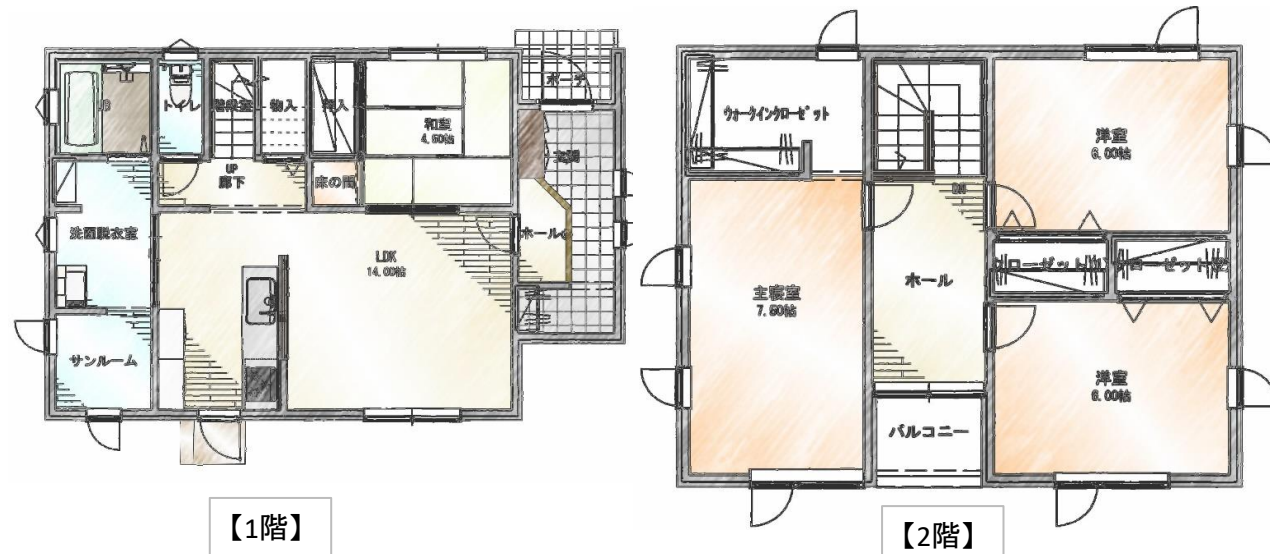
上野町建売住宅Ⅱ

価格

2,865 (税込) 万円



土地面積	212.32㎡(64.22坪)
建物面積	111.79㎡(33.81坪)
所在地	北上市上野町三丁目657番2及び657番3の一部
交通	JR東北本線 / 村崎野駅 2,000m
地目	宅地
用途地域	第一種低層住居専用地域
建物の主たる構造	2×4工法
建ぺい率	50%
容積率	80%
道路	北側公道 6.05m
設備	公営上水道、下水道、東北電力
小学校	黒沢尻北小学校 1440m
中学校	上野中学校 550m
建築確認番号	第R04-1-2725-0号
完成年月	令和5年6月
手数料	無
取引態様	売主
その他	電柱有



- ・エアコン2台
 - ・食器棚
 - ・食器洗乾燥機
 - ・設備保証
 - ・太陽光発電システム搭載
- 各種補助金はお問い合わせください

建設業免許 国土交通大臣許可(般-27)第23867号
 宅地建物取引業 国土交通大臣(2)第8869号



連絡先 **0120-971-070**