

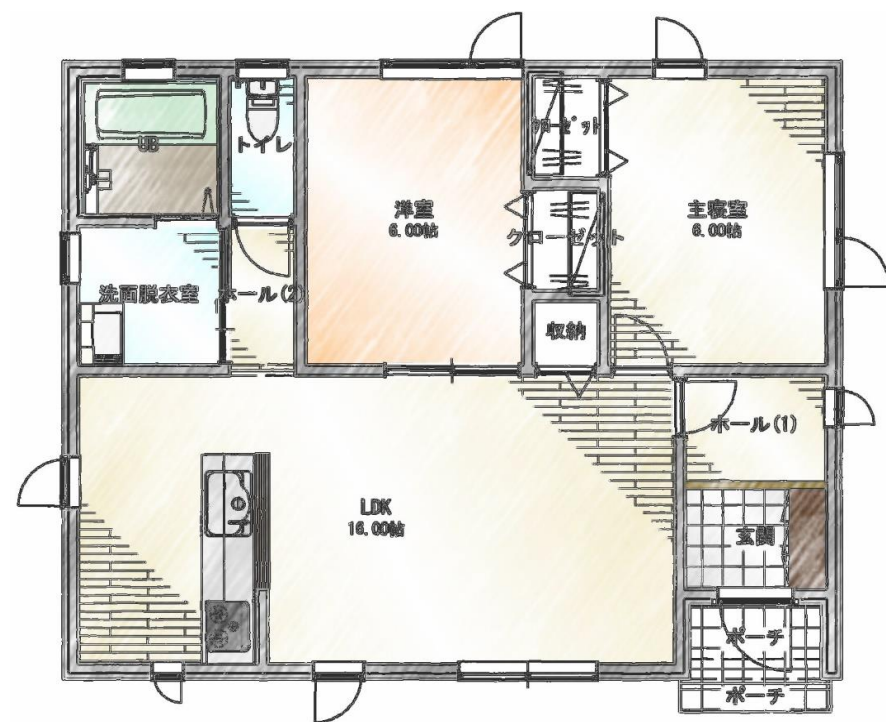
# 新穀町建売住宅

価格

**2,760** (税込) 万円



土地面積	158.74㎡(48.01坪)
建物面積	64.59㎡(19.53坪)
所在地	北上市新穀町一丁目45-4
交通	JR東北本線 / 北上駅 1440m
地目	宅地
用途地域	第一種住居地域・商業地域
建物の主たる構造	2×4工法
建ぺい率	60%・80%
容積率	160%・240%
道路	公道 南4m 接道12.206m
設備	公営上下水道、個別プロパン、東北電力
小学校	黒沢尻西学校 180m
中学校	北上中学校 1,880m
建築確認番号	第R05-1-1307-0号
入居予定年月	令和5年12月下旬
手数料	無
取引態様	売主
その他	準防火地域、電柱有



- ・ エアコン2台 ・ 食器棚
  - ・ 食器洗乾燥機
  - ・ IHクッキングヒーター
  - ・ 太陽光発電システム搭載
  - ・ 設備保証付き
- 各種補助金はお問い合わせください

建設業免許 国土交通大臣許可(般-27)第23867号  
宅地建物取引業 国土交通大臣(2)第8869号

**株式会社シリウス** 北上店

連絡先 **0120-971-070**